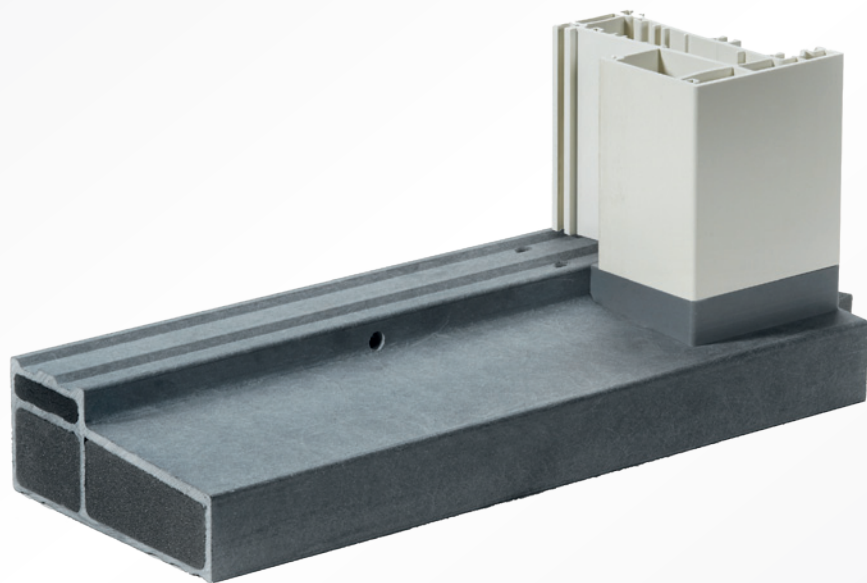


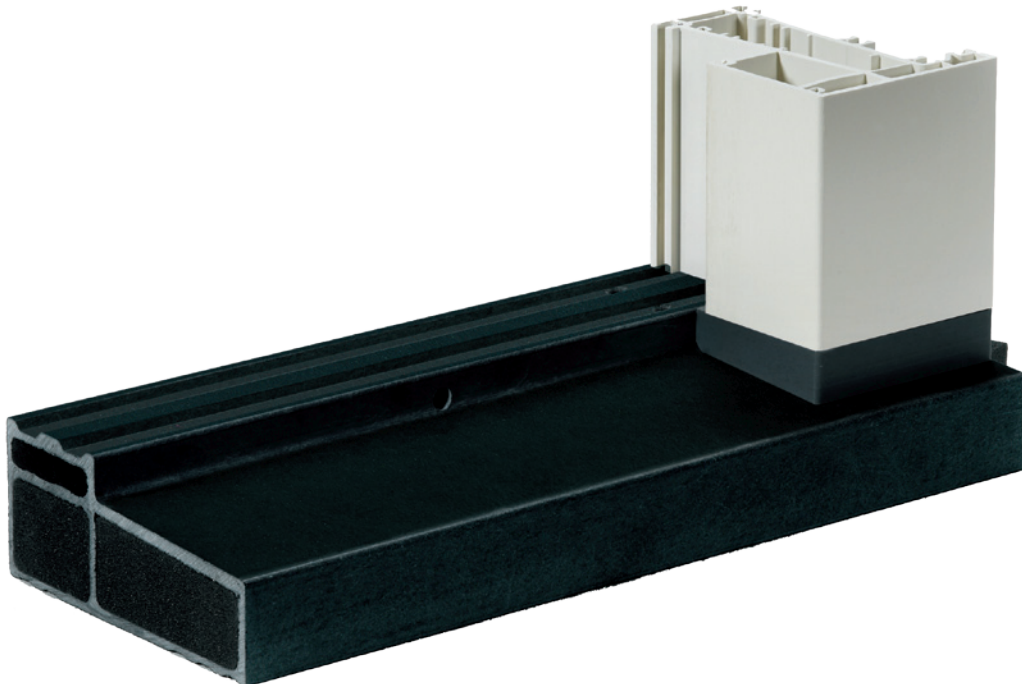
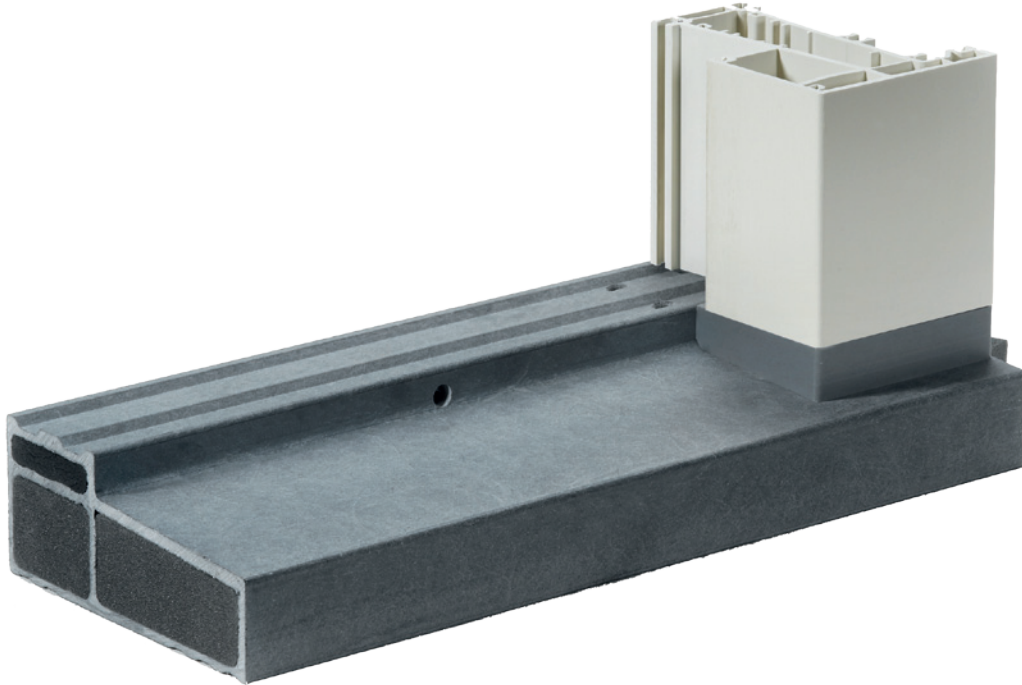
BUVA IsoStone onderdorpels



Sterke, isolerende onderdorpels van vederlicht glasvezelversterkt kunststof voor kunststof gevelelementen

EXPRESS KOZIJNEN

Beste kunststof kozijnen & Scherpe prijzen



De BUVA-IsoStone® serie onderdorpels voor kunststof gevelelementen is samengesteld uit glasvezelversterkt kunststof (GVK). Het profiel bestaat voor het grootste deel uit zuiver glas en heeft een gestructureerd oppervlak door een UV-bestendige coating met korund korrels. De onderdorpels zijn ook leverbaar in blauwsteen-look. De neuten zijn van polyethyleen. Belangrijke voordelen zijn het lage gewicht, de enorme sterkte, breuk- en krasvastheid en de minimale uitzettingscoëfficiënt.

Gewicht

De gepatenteerde onderdorpel is ruim 10 x lichter dan bijvoorbeeld natuursteen dorpels en daardoor beduidend makkelijker te hanteren tijdens bewerkingen, transport, verwerking en plaatsing.

Sterkte

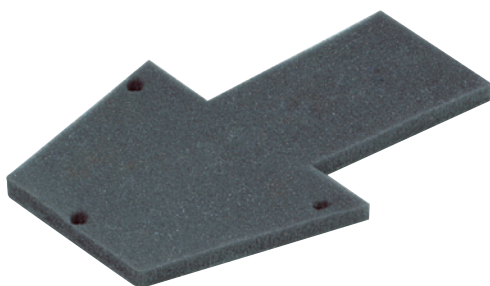
Het glasvezelversterkt kunststof is nagenoeg onbreekbaar, vormvast en is sterker (treksterkte) dan bijvoorbeeld aluminium. De coating zorgt voor een zeer slijtvaste afwerking.

Uitzettingscoëfficiënt

De vochtongevelige onderdorpels hebben een minimale uitzettingscoëfficiënt (gelijk aan beton) en krimpen of zwellen nauwelijks bij temperatuurswisselingen. 1 meter BUVA-IsoStone onderdorpel zwelt of krimpt slechts 0,4 mm bij een temperatuurverschil van 50° Celsius.

Thermische isolatie

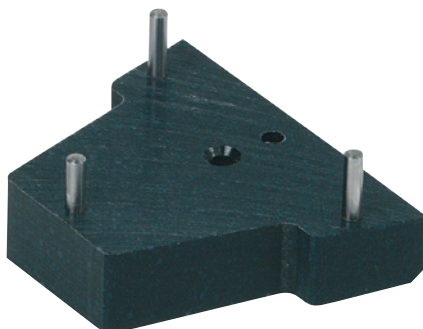
Door de lage U-waarde van 2,2 W/(m².K) zorgt de BUVA-IsoStone onderdorpel voor een verlaging van de Energie Prestatie Coëfficiënt (EPC). De goed isolerende dorpel voorkomt koudestraling in de winter.



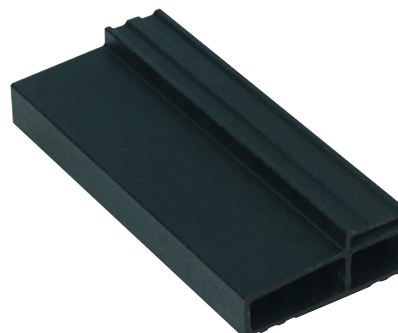
IsoStone pakking



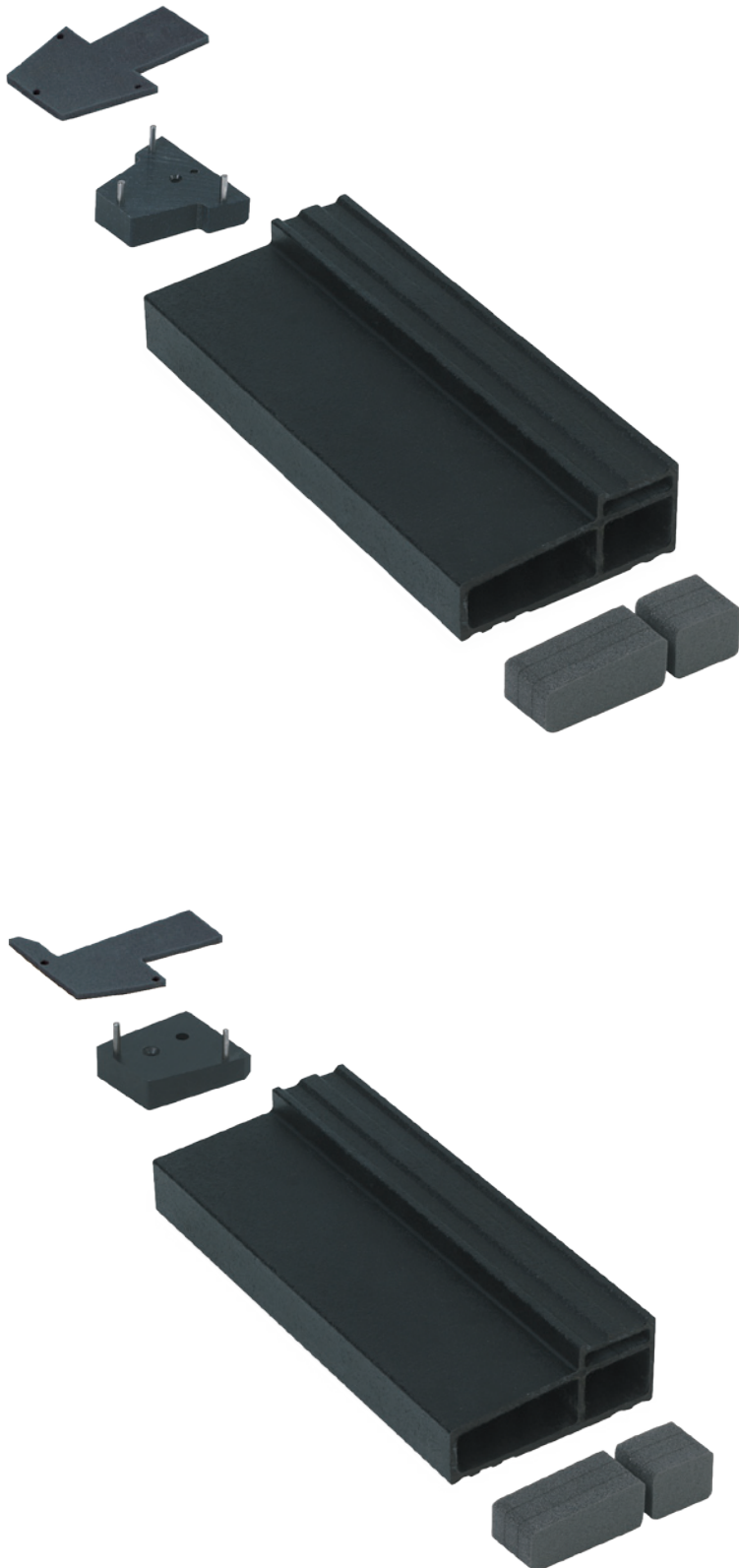
Afdichtdoppen



PE-neut met paspennen



BUVA-IsoStone onderdorpel



De BUVA-IsoStone onderdorpels zijn geschikt:

- Voor toepassing onder alle kunststof gevelelementen
- Om hoogteverschillen te beperken tot ten hoogste 20 mm, overeenkomstig de eisen zoals opgenomen in het Bouwbesluit
- Voor Nederlandse bouwmethoden

Samenstelling onderdorpel

De onderdorpel is samengesteld uit glasvezelversterkt kunststof (GVK). Het profiel heeft een gestructureerd oppervlak door een UV-bestendige coating met korund korrels. BUVA-IsoStone onderdorpels zijn ook leverbaar in blauwsteen-look.

Technische eigenschappen glasvezelversterkt kunststof

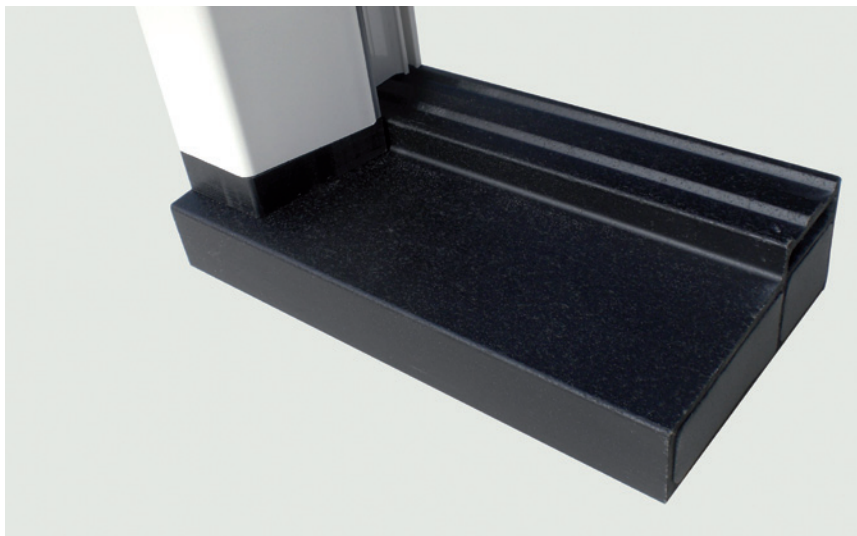
- Eigen gewicht: $1,8 \text{ kg/dm}^3$ (Aluminium $2,7 \text{ kg/dm}^3$)
- Treksterkte (vezelrichting): 240 N/mm^2
- Lineaire uitzettingscoëfficiënt: $9 \times 10^{-6} / ^\circ\text{C}$ (Aluminium $24 \times 10^{-6} / ^\circ\text{C}$)
- Warmtegeleidingscoëfficiënt GVK: $0,3 \text{ W/m}\cdot^\circ\text{C}$
- Oppervlaktestructuur: UV-bestendige coating met korund korrels
- U-waarde kunststof: $\pm 2,2 \text{ W/m}^2\cdot^\circ\text{C}$ (afhankelijk van dorpeltype)
- F-factor (binnenoppervlakte temperatuur): $\pm 0,79$ (afhankelijk van inbouwdetail)

Samenstelling neuten

De neuten zijn samengesteld uit Polyethyleen (PE).

Eigenschappen

- Onbreekbaar en vormvast
- Breuk- en buigvast
- Eenvoudig te bewerken
- In het materiaal kan direct worden geschroefd



PS0500 onderdorpel



PS0600 onderdorpel



PS0500 onderdorpel

De PS0500 is bedoeld voor toepassing onder kunststof gevelelementen met verdiepte profielen met binnensponningen (naar binnendraaiende deuren). Deze onderdorpel is ook bedoeld voor toepassing onder vaste ramen.

Maatvoering: 130 x 55 mm

De PS0500 onderdorpels worden op verzoek vlak of met een inkeping voor de aanslag beëindigd.

Neuten

Voor de PS0500 zijn voor de verschillende profielen van de verschillende systeemhuizen onderstaande neuten beschikbaar:

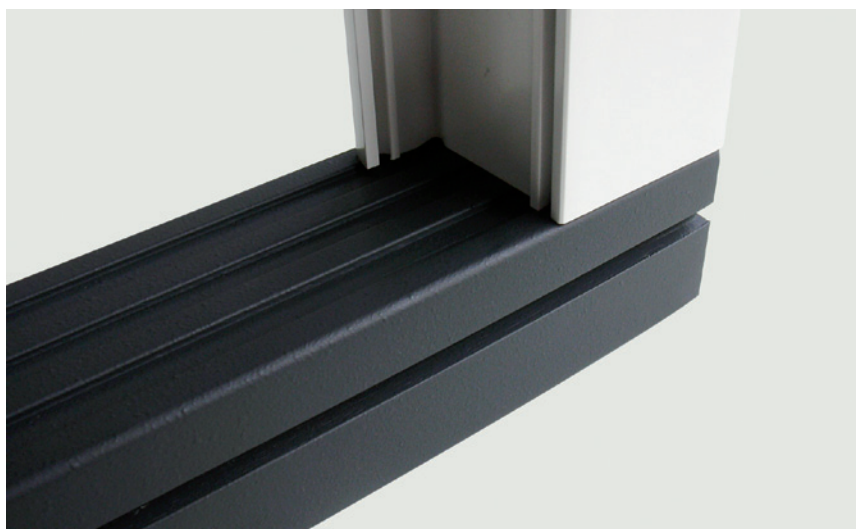
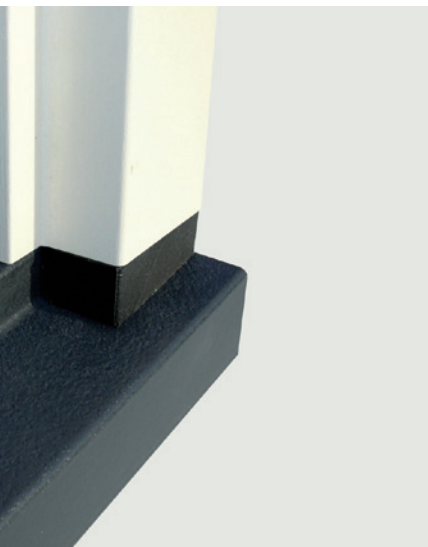
- Eindneuten met keep
- Eindneuten zonder keep
- Tussenneuten



PS0600 onderdorpel

De PS0600 is bedoeld voor toepassing onder kunststof gevelelementen met verdiepte profielen met buitensponningen (naar buitendraaiende deuren). Deze onderdorpel is ook bedoeld voor toepassing onder vaste ramen.

Onder profielsystemen met zogenaamde wisselkaders (kader dat van een binnensponning een buitensponning maakt) worden eveneens BUVA-IsoStone PS0500 onderdorpels toegepast.



PS7055 onderdorpel

Maatvoering: 130 x 55 mm

De PS0600 onderdorpels worden op verzoek vlak of met een inkeping voor de aanslag beëindigd.

Neuten

Voor de PS0600 zijn voor de verschillende profielen van de verschillende systeemhuizen onderstaande neuten beschikbaar:

- Eindneuten met keep
- Eindneuten zonder keep
- Tussenneuten



PS7055 onderdorpel

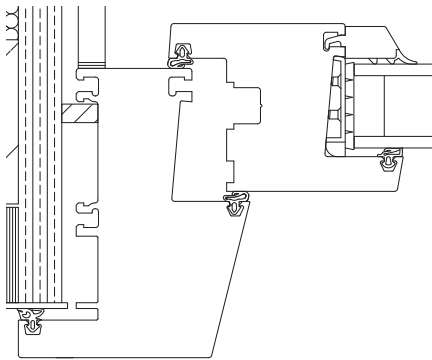
De PS7055 is bedoeld voor toepassing onder kunststof gevelelementen met vlakke profielen. Deze onderdorpel is ook bedoeld voor toepassing onder naar binnen- en naar buitendraaiende delen en vaste ramen.

Maatvoering: 70 x 55 mm

De PS7055 onderdorpels worden altijd vlak of met een inkeping voor de aanslag beëindigd.

Neuten

De PS7055 onderdorpel is aan de bovenzijde vlak. Er zijn geen neuten nodig.



Verdiept profiel

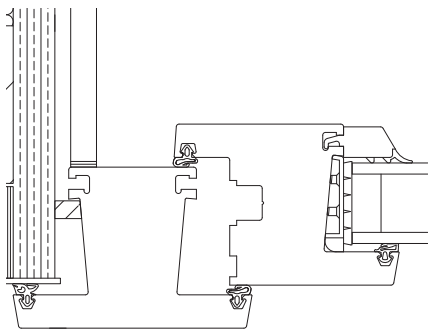
De profielen van kunststof gevelelementen zijn verdeeld in vlakke en verdiepte profielen. Voor beide profieltypen van alle systeemhuizen zijn BUVA-IsoStone onderdorpels verkrijgbaar.

Verdiepte profielen

Voor de verdiepte profielen van de systeemhuizen zijn twee onderdorpels beschikbaar, de PS0500 en de PS0600.

Vlakke profielen

Speciaal voor de vlakke profielen is de PS7055 ontwikkeld. Te gebruiken onder alle vlakke profielsystemen van alle systeemhuizen.



Vlak profiel

Aansluitingen

Met een speciaal voor het profielsysteem ontwikkelde neut wordt de aansluiting tussen kozijnstijl en BUVA-IsoStone PS0500 of PS0600 onderdorpel gerealiseerd. In de neut zijn zogenaamde paspennen aangebracht die zorgen voor een juiste positionering van de kozijnstijl boven de dorpel. Tussen de kozijnstijl en de onderdorpel komt een pakking voor een lucht- en waterdichte aansluiting. De onderdorpel/neuten zijn verder voorzien van op het profielsysteem afgestemde gaten om de dorpel verantwoord mechanisch onder de kozijnstijlen te bevestigen.

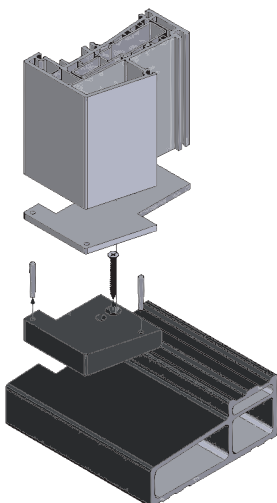
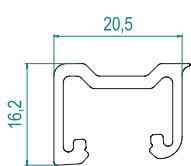
Neuten inclusief paspennen en pakkingen worden meegeleverd. Voor elk systeemhuis zijn tekeningen beschikbaar met de mogelijke combinaties van het systeem BUVA-IsoStone onderdorpels. Deze tekeningen zijn te downloaden via www.buva.nl

Dubbele deuren

BUVA-IsoStone onderdorpels zijn ook geschikt voor dubbele deuren. Neem contact op met BUVA voor de mogelijkheden.

Vulstrippen

Met AM strippen zijn variaties op de BUVA-IsoStone onderdorpel te realiseren, waardoor er een oplossing is voor nagenoeg elk systeemhuis.



Het Bouwbesluit stelt eisen aan nieuw te bouwen woningen en bij ingrijpende verbouwingen. Kunststof gevelelementen met BUVA-IsoStone onderdorpels leveren een bijdrage aan het totaal. De bijdragen van gevelelementen zijn vertaald naar prestatie-eisen.

Prestatie-eisen die van toepassing zijn op kunststof gevelelementen voorzien van een BUVA-IsoStone onderdorpel zijn:

- Bereikbaarheid
- Beperking ontwikkeling van brand
- Inbraakwerendheid
- Bescherming tegen geluid van buiten
- Wering van vocht van buiten
- Beperking van luchtdoorlatendheid (luchtdicht bouwen)

Bereikbaarheid

De vloer ter plaatse van ten minste een toegang van een woonfunctie heeft een hoogteverschil met de vloer van een gemeenschappelijke verkeersruimte of het aansluitende terrein, dat niet groter is dan 0,02 m. Kunststof gevelelementen voorzien van een BUVA-IsoStone onderdorpel voldoen aan deze eis.

Brandwerend

De weerstand tegen branddoorslag en brandoverslag van deurconstructies moet voldoen aan de prestatie-eisen zoals aangewezen in het Bouwbesluit. Door Efectis uitgevoerd onderzoek naar de brandwerendheid van deurconstructies heeft geleerd dat de BUVA-IsoStone onderdorpels geen nadelige invloed hebben op de brandwerendheid van deze constructies.

Inbraakwerend

Bereikbare deuren en ramen moeten volgens het Bouwbesluit, het Politiekeurmerk Veilig Wonen (PKVW) en de Nationale BeveiligingsRichtlijn (NBR) voldoen aan weerstandsklasse 2 inbraakwerendheid. BUVA-IsoStone onderdorpels zijn, mits door de verwerker aan een aantal voorwaarden wordt voldaan, toepasbaar onder inbraakwerendheidsklasse 2 gevelelementen.

Geluidsisolerend

In het Bouwbesluit worden eisen gesteld aan de karakteristieke geluidswering van uitwendige scheidingsconstructies. Geluidstekken bij deuren zijn van grote invloed op deze prestaties. Door uitvoering van BUVA IsoStone onderdorpels en de positionering van dichtingen kunnen deuren optimaal afgesloten worden om zo geluidstekken te voorkomen.

Wering vocht van buiten (waterdichtheid) en luchtdichtheid

Een deur in de uitwendige scheidingsconstructies is de toegang tot de woning. Het is ook een kritische aansluiting voor wat betreft luchtdichtheid en waterdichtheid. Door de vorm en uitvoering BUVA-IsoStone onderdorpels en de positionering van dichtingen kunnen deuren optimaal afgesloten worden met het oog op luchtdicht bouwen en de daarbij behorende besparing op de Energie Prestatie Coëfficiënt (EPC).

Energiebesparend

Door de lage U-waarde zorgen BUVA-IsoStone onderdorpels voor een verlaging van de Energie Prestatie Coëfficiënt (EPC). De uitstekend isolerende onderdorpels geven geen koudestraling. Hierdoor lekt warmte niet ongelimiteerd naar buiten weg.



Windbestendig



Brandwerend



Inbraakwerend



Geluidwerend



Waterdicht



Luchtdicht



Energiebesparend